

## PŘEHLED PROVEDENÍ

B

Typ	OPVP10	OPVP14	OPVP22	OPT22/OPT20	OPVF10
Jmenovitý pracovní proud $I_e$ / Jmenovitý proud $I_n$	32 A / –	63 A / –	125 A / –	63 A	– / 30 A
Jmenovité pracovní napětí $U_e$ / Jmenovité napětí $U_n$	AC 690 V / – DC 440 V / –	AC 690 V / – DC 440 V / –	AC 690 V / – DC 440 V / –	AC 1 500 V / – DC 1 500 V / –	– – / DC 1 000 V
Velikost pojistkové vložky	10x38	14x51	22x58	22x127, 20x127	10x38
Charakteristika pojistkové vložky	gG, aM, gR, aR	gG, aM, gR, aR	gG, aM, gR, aR	gR/gS, gR, aR	gR, gPV
Kategorie užití při AC 400 V	AC-21B	AC-21B	AC-21B	–	–
Kategorie užití při AC 1 500 V	–	–	–	AC-20B	–
Kategorie užití při DC 250 V	DC-21B	DC-21B	DC-21B	–	–
Kategorie užití při DC 1 000 V	–	–	–	DC-20B	–

Příslušenství					
 <p>Propojovací lišty</p>	S1L-..., S2L-..., S3...	S3L-...	CS-OPV22-...	–	S1L-...
 <p>Připojovací nástavce</p>	AS-50-S...		3NP1123-1BD00	–	–
 <p>Adaptér na přípojnice s roztečí 60 mm</p>	8US...		–	–	–
 <p>Dálková signalizace stavu pojistkové vložky</p>		MD-M3		–	–

**Popis**

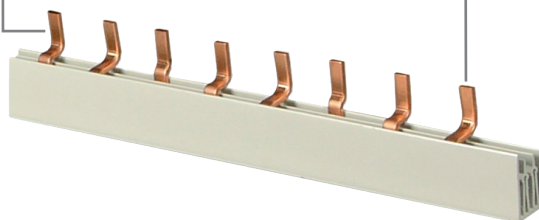
**Kryt vývodů**

- Umožňuje izolaci nepoužitých vývodů připojovacích lišt.
- K zakrytí pěti nevyužitých vývodů.



**Připojovací blok**

- Umožňuje napájení propojovacích lišt vodiči průřezu až 35 mm<sup>2</sup>.
- Bloky lze sestavit do řady a vytvořit připojovací blok vícepólový.
- Krytí IP20.



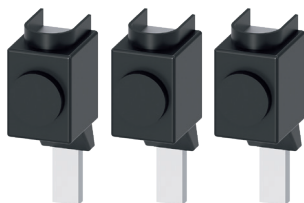
**Koncové krytky**

- K zakrytí konců připojovacích lišt.



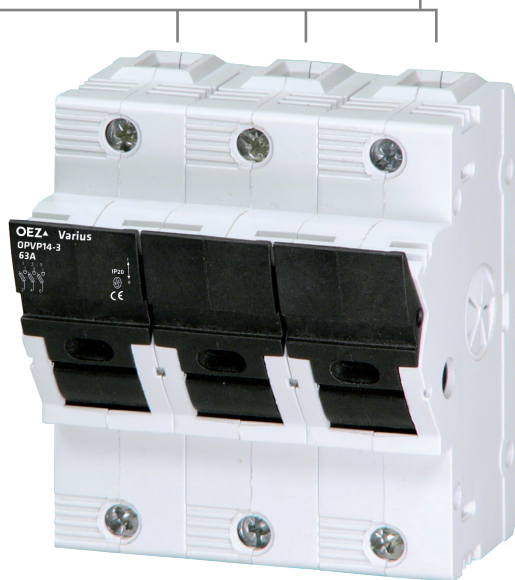
**Připojovací nástavce**

- Příslušenství k odpínači OPVP22-3...
- K připojení Cu/Al vodiče o průřezu 35 ÷ 95 mm<sup>2</sup>.
- Možnost zapojení dvou slaněných vodičů do 25 mm<sup>2</sup>.



**Propojovací lišta**

- K propojení jedno až třípólových odpínačů.



**Adaptér na přípojnice**

- Rozteč přípojnic 60 mm.
- Tloušťka přípojnic 5 nebo 10 mm.
- Šířka přípojnic do 12 mm.
- Kabelový vývod dole.
- Maximální proud 63 A.



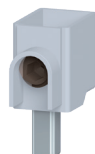
**Příslušenství k odpínači OPVP10 a OPVP14.**

- K připojení Cu vodiče.
- Průřez Cu vodiče 6 ÷ 50 mm<sup>2</sup>.



**Příslušenství k odpínači OPVP14.**

- K připojení Al nebo Cu vodiče.
- Průřez Cu/Al vodiče 2,5 ÷ 50 mm<sup>2</sup>.



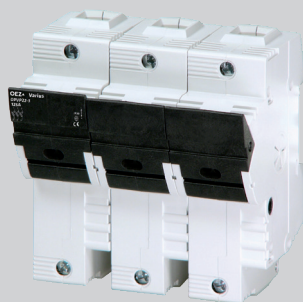
## POJISTKOVÉ ODPÍNAČE OPVP



OPVP10-1



OPVP14-2



OPVP22-3

- Odpínače jsou určeny pro válcové pojistkové vložky.
- Umožňují bezpečně odpinat jmenovité proudy a nadproudy. Splňují podmínky pro bezpečné odpojení.
- Opačné připojení je přípustné a nemá vliv na technické parametry ani na bezpečnost obsluhy.
- Stav pojistkových vložek lze také signalizovat pomocí elektronické signalizace MD-M3.
- Možnost plombování.
- Možnost propojení propojovacími lištami.
- Možnost použití adaptéru na přípojnice s roztečí 60 mm 8US1661-5FK02 u OPVP10 a OPVP14.
- Přístroje jsou řešeny jako modulární pro výřez v krycí desce rozváděče 45 mm.
- Montáž na DIN lišty podle ČSN EN 60715 (doporučena ocelová lišta).
- Zapojení přívodů spodem je možné bez omezení elektrických parametrů (přístroj je doporučeno doplnit informací "POZOR, PŘÍVOD SPODEM").

### Pojistkové odpínače

$I_e$ [A]	Počet pólů	Typ	Objednací kód	Hmotnost [kg]	Balení [ks]
32	1	OPVP10-1	OEZ:41013	0,063	12
	1+N	OPVP10-1N	OEZ:43686	0,133	6
	2	OPVP10-2	OEZ:41014	0,128	6
	3	OPVP10-3	OEZ:41015	0,193	4
	3+N	OPVP10-3N	OEZ:43687	0,271	3
63	1	OPVP14-1	OEZ:41024	0,097	6
	1+N	OPVP14-1N	OEZ:43691	0,218	3
	2	OPVP14-2	OEZ:41025	0,202	3
	3	OPVP14-3	OEZ:41026	0,304	2
	3+N	OPVP14-3N	OEZ:43692	0,427	1
125	1	OPVP22-1	OEZ:41035	0,158	6
	2	OPVP22-2	OEZ:41036	0,322	3
	3	OPVP22-3	OEZ:41037	0,486	2
	3+N	OPVP22-3N	OEZ:43697	0,675	1

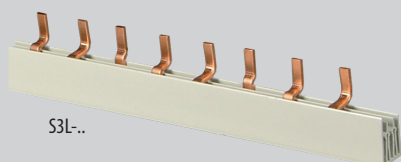
### Pojistkové odpínače s místní signalizací

- Pomocí LED, a to v každém pólu samostatně.
- V případě přetavení pojistkové vložky LED svítí.

$I_e$ [A]	Počet pólů	Typ	Objednací kód	Hmotnost [kg]	Balení [ks]
32	1	OPVP10-1-S	OEZ:43683	0,068	12
	2	OPVP10-2-S	OEZ:43684	0,137	6
	3	OPVP10-3-S	OEZ:43685	0,193	4
63	1	OPVP14-1-S	OEZ:43688	0,098	6
	2	OPVP14-2-S	OEZ:43689	0,203	3
	3	OPVP14-3-S	OEZ:43690	0,305	2
125	1	OPVP22-1-S	OEZ:43693	0,159	6
	2	OPVP22-2-S	OEZ:43694	0,323	3
	3	OPVP22-3-S	OEZ:43695	0,487	2

### Příslušenství

Propojovací lišty	S1L-..., S2L-..., S3L-..., CS-..	str. B7
Připojovací nástavce	AS-..., CS-..	str. B10
Adaptéry	OD-..., 8US..	str. B11
Elektronická signalizace stavu pojistek	MD-M3	str. E30



S3L-..



ES-35-GS



AS-50-S-AL01



8US1661-5FK02

**Parametry**

Typ		OPVP10	OPVP14	OPVP22
Normy		IEC 60947-1 IEC 60947-3 ČSN EN 60947-1 ČSN EN 60947-3	IEC 60947-1 IEC 60947-3 ČSN EN 60947-1 ČSN EN 60947-3	IEC 60947-1 IEC 60947-3 ČSN EN 60947-1 ČSN EN 60947-3
Certifikační značky				
Jmenovitý pracovní proud	$I_e$	32 A	63 A	125 A
Jmenovité pracovní napětí	$U_e$	AC 690 V / DC 440 V	AC 690 V / DC 440 V	AC 690 V / DC 440 V
Kategorie užití <sup>1)</sup>		AC 400 V AC-21B AC 690 V AC-20B DC 100 V DC-21B DC 250 V DC-21B	AC-21B AC-21B DC-21B DC-21B <sup>2)</sup>	AC-21B AC-21B DC-21B DC-21B
Smluvený tepelný proud s pojistkovou vložkou	$I_{th}$	32 A	63 A	125 A
Smluvený tepelný proud se zkratovou propojkou ZPV.. / průřez připojeného vodiče	$I_{th}$	100 A / 25 mm <sup>2</sup>	110 A / 35 mm <sup>2</sup>	150 A / 50 mm <sup>2</sup>
Jmenovitý kmitočet	$f_n$	50 ÷ 60 Hz	50 ÷ 60 Hz	50 ÷ 60 Hz
Jmenovité izolační napětí	$U_i$	AC 800 V	AC 800 V	AC 800 V
Jmenovitý podmíněný zkratový proud s pojistkovými vložkami PV (efektivní hodnota)	$I_{cc}$	AC 500 V 100 kA AC 690 V 50 kA	100 kA 80 kA	100 kA 80 kA
Jmenovité impulzní výdržné napětí	$U_{imp}$	6 kV	6 kV	6 kV
Velikost pojistkové vložky	průměr x délka	10x38	14x51	22x58
Max. ztráty pojistkové vložky	$P_v$	4,3 W	6,5 W	10,5 W
Ztráty při $I_n$ bez pojistkové vložky	$P_z$	4,5 W	5 W	7 W
Jmenovitý krátkodobý výdržný proud	$I_{cw}$ 1 s	1,6 kA	1,6 kA	2,5 kA
Kategorie přepětí / jmenovité napětí		I(II <sup>3)</sup> ) / AC 690 V, II(III <sup>3)</sup> ) / AC 500 V, III / AC 400 V	I(II <sup>3)</sup> ) / AC 690 V, II(III <sup>3)</sup> ) / AC 500 V, III / AC 400 V	II(III <sup>3)</sup> ) / AC 690 V, III(IV <sup>3)</sup> ) / AC 500 V
Připojení				
Připojovací průřez		Cu / 0,75 ÷ 25 mm <sup>2</sup> 2x (0,75 ÷ 10) slanéý o stejné velikosti	Cu / 1,5 ÷ 35 mm <sup>2</sup>	Cu / 4 ÷ 50 mm <sup>2</sup>
Dotahovací moment		2 ÷ 2,5 Nm	2,5 ÷ 3 Nm	3,5 ÷ 4 Nm
Místní signalizace				
Rozsah napětí LED signalizace		AC/DC 110 ÷ 690 V	AC/DC 110 ÷ 690 V	AC/DC 110 ÷ 690 V
Indikace přetavení pojistkové vložky		červená LED	červená LED	červená LED
Pracovní podmínky				
Elektrická trvanlivost	pracovní cykly	300	300	200
Mechanická trvanlivost	pracovní cykly	1 700	1 700	1 400
Jmenovitý provoz		nepřetržitý	nepřetržitý	nepřetržitý
Krytí, víko zavřeno		IP20	IP20	IP20
Krytí, víko otevřeno		IP20	IP20	IP20
Pracovní teplota okolí		-25 ÷ +55 °C	-25 ÷ +55 °C	-25 ÷ +55 °C
Pracovní poloha		viz str. H3	viz str. H3	viz str. H3
Nadmožská výška max.		2 000 m	2 000 m	2 000 m
Seizmická odolnost dle VE ŠKODA		3 g / 8 ÷ 50 Hz	3 g / 8 ÷ 50 Hz	3 g / 8 ÷ 50 Hz

<sup>1)</sup> Při použitých zkratových propojek ZPV.. nad jmenovitý pracovní proud odpínače se kategorie užití snižuje o jeden stupeň

<sup>2)</sup> Neplatí pro jednopólové provedení

<sup>3)</sup> Pro podzemní kabelové distribuční sítě s ochranou proti přepětí nebo při vystavení nízké úrovni bouřkové činnosti (tab. H2 ČSN EN 60947-1, IEC 60947-1)

Dle normy ČSN EN 60947-3 ed. 2/A2, bod C.5. Pokyny pro používání pro jednopólově ovládané přístroje platí:

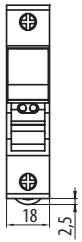
Tyto přístroje jsou určeny pro rozvodné soustavy, kde může být nutné spínání a/nebo bezpečné odpojování jednotlivých fází a nesmí být používány pro spínání primárního obvodu trojfázového zařízení

**Korekce jmenovitého proudu pojistkových vložek PV gG, aM v závislosti na počtu pólů**

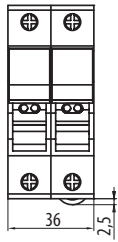
Typ	$I_n$ [A]	Redukovaný jmenovitý proud [A] (Počet pólů)			
		1	3	5	10
OPVP10	32	32	32	32	32
OPVP14	63	63	63	63	63
OPVP22	125	125	120	118	116

**Rozměry**

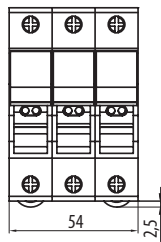
**OPVP10-1..**



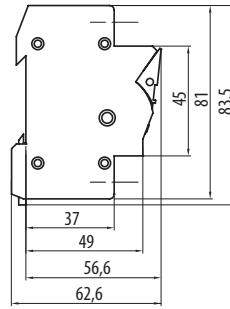
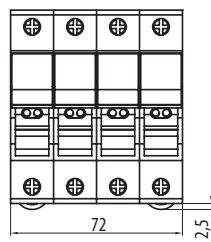
**OPVP10-1N  
OPVP10-2..**



**OPVP10-3..**



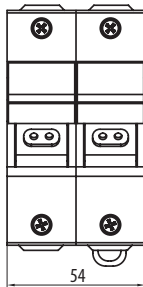
**OPVP10-3N**



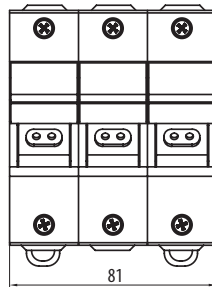
**OPVP14-1..**



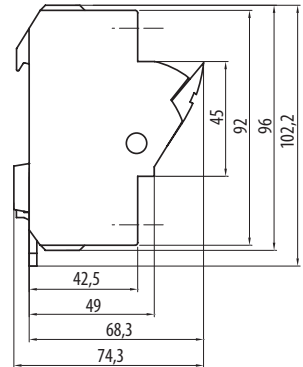
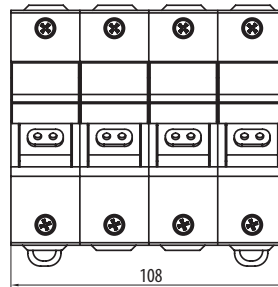
**OPVP14-1N  
OPVP14-2..**



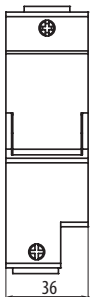
**OPVP14-3..**



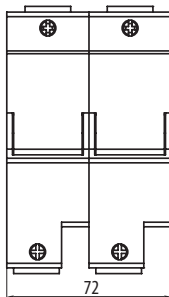
**OPVP14-3N**



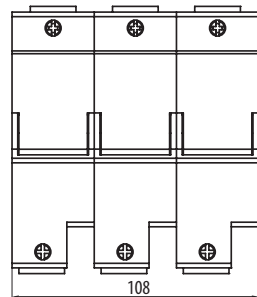
**OPVP22-1..**



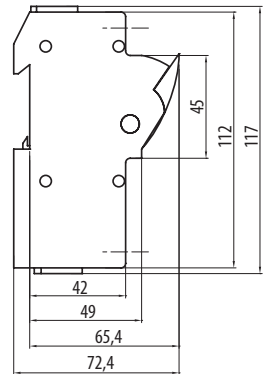
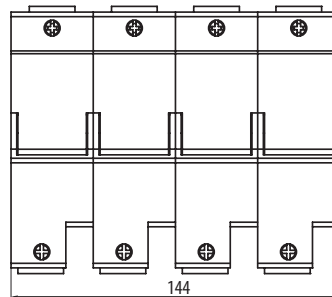
**OPVP22-1N  
OPVP22-2..**



**OPVP22-3..**



**OPVP22-3N**

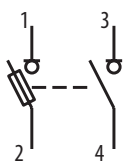


**Schéma**

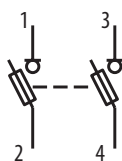
**OPVP..-1**



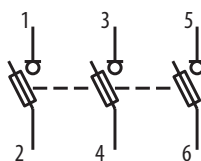
**OPVP..-1N**



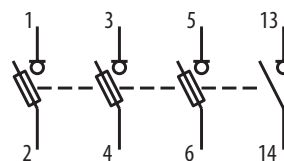
**OPVP..-2**



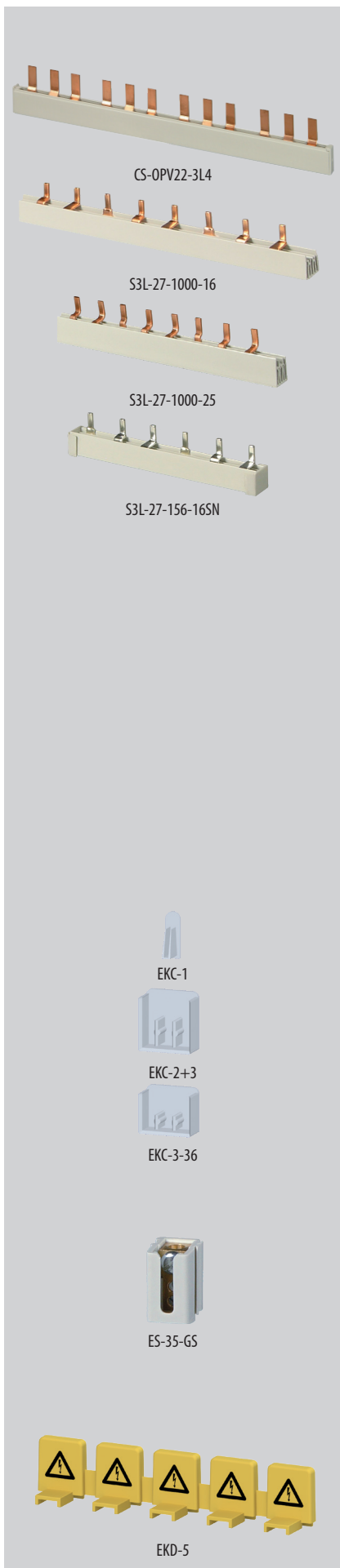
**OPVP..-3**



**OPVP..-3N**



## PŘÍSLUŠENSTVÍ K OPVP



### Propojovací lišty

- K propojení jedno až třípólových odpínačů.
- Lišty S1L-..., S2L-..., S3L-..., CS-... jsou s kolíky.
- Po zkrácení lišt na konkrétní délku je třeba očistit otřepty mědi tak, aby nemohly způsobit zkrat apod. Tam, kde je to možné, použijte koncové krytky k zakrytí konců propojovacích lišt.

### Propojovací lišty pro OPVP10

Počet pólů	Rozteč vývodů [mm]	Počet vývodů	Průřez [mm <sup>2</sup> ]	Typ	Objednací kód	Koncová krytka	Hmotnost [kg]	Balení [ks]
1	17,8	12	10	<b>S1L-210-10</b>	OEZ:38475	- <sup>1)</sup>	0,045	50
		12	16	<b>S1L-210-16</b>	OEZ:37374	- <sup>1)</sup>	0,047	50
		57	16	<b>S1L-1000-16</b>	OEZ:37375	EKC-1	0,302	50
2	17,8	6x 2	10	<b>S2L-210-10</b>	OEZ:38476	- <sup>1)</sup>	0,067	20
		6x 2	16	<b>S2L-210-16</b>	OEZ:38477	- <sup>1)</sup>	0,110	20
		28x 2	16	<b>S2L-1000-16</b>	OEZ:37378	EKC-2+3	0,477	20
3	17,8	4x 3	10	<b>S3L-210-10</b>	OEZ:38482	- <sup>1)</sup>	0,110	25
		4x 3	16	<b>S3L-210-16</b>	OEZ:38483	- <sup>1)</sup>	0,150	25
		19x3	16	<b>S3L-1000-16</b>	OEZ:37379	- <sup>1)</sup>	0,737	20

### Propojovací lišty pro OPVP14

Počet pólů	Rozteč vývodů [mm]	Počet vývodů	Průřez [mm <sup>2</sup> ]	Typ	Objednací kód	Koncová krytka	Hmotnost [kg]	Balení [ks]
3	27,0	2x 3	16	<b>S3L-27-156-16SN</b>	OEZ:11892	- <sup>1)</sup>	0,065	1
		12x 3	16	<b>S3L-27-1000-16</b>	OEZ:37380	EKC-2+3	0,537	1
		12x 3	25	<b>S3L-27-1000-25</b>	OEZ:37381	EKC-3-36	0,995	1

### Propojovací lišty pro OPVP22

Počet pólů	Rozteč vývodů [mm]	Počet vývodů	Průřez [mm <sup>2</sup> ]	Typ	Objednací kód	Koncová krytka	Hmotnost [kg]	Balení [ks]
3	35	2x 3	35	<b>CS-OPV22-3L2</b>	OEZ:35954	- <sup>1)</sup>	0,184	5
		3x 3	35	<b>CS-OPV22-3L3</b>	OEZ:35955	- <sup>1)</sup>	0,320	5
		4x 3	35	<b>CS-OPV22-3L4</b>	OEZ:35956	- <sup>1)</sup>	0,452	5
		5x 3	35	<b>CS-OPV22-3L5</b>	OEZ:35957	- <sup>1)</sup>	0,590	5

<sup>1)</sup> Lišta se vyrábí jako zakrytovaná

## Příslušenství propojovacích lišt

### Koncové krytky

- K zakrytí konců propojovacích lišt.

Typ	Objednací kód	Popis	Hmotnost [kg]	Balení [ks]
<b>EKC-1</b>	OEZ:37383	pro jednopólové lišty o průřezu 10, 12, 16 mm <sup>2</sup>	0,00005	10
<b>EKC-2+3</b>	OEZ:37384	pro dvou a třípólové lišty o průřezu 16 mm <sup>2</sup>	0,001	10
<b>EKC-3-36</b>	OEZ:37386	pro tří a čtyřpólové lišty o průřezu 25 mm <sup>2</sup>	0,002	10

### Napájecí blok

- Umožňuje napájení propojovacích lišt vodiči průřezu až 35 mm<sup>2</sup>.
- Přípojení napájecího bloku vyžaduje použití propojovací lišty s více pozicemi.
- Bloky lze sestavit do řady a vytvořit připojovací blok vícepólový.
- Krytí IP20.

Typ	Objednací kód	Popis	Hmotnost [kg]	Balení [ks]
<b>ES-35-GS</b>	OEZ:37388	pro S1L..., S2L..., S3L..	0,035	10

### Kryt vývodů

- Umožňuje izolaci nepoužitých vývodů propojovacích lišt.
- K zakrytí pěti nevyužitých vývodů.

Typ	Objednací kód	Popis	Hmotnost [kg]	Balení [ks]
<b>EKD-5</b>	OEZ:43147	pro S1L..., S2L..., S3L..	0,004	10

**Parametry**

Typ		S1L..,	S2L.., S3L-..	CS..
Jmenovité pracovní napětí	$U_e$	AC 690 V / DC 1 000 V	AC 415 V	AC 690 V
Zatěžovací proud		63 ÷ 180 A	63 ÷ 180 A	125 ÷ 200 A
Průřez		10 ÷ 25 mm <sup>2</sup>	10 ÷ 25 mm <sup>2</sup>	35 mm <sup>2</sup>
Zkratová odolnost s předřazenou pojistkou gG		50 kA / 250 A	50 kA / 250 A	100 kA / 350 A
Kategorie přepětí		III	III	III
Jmenovité impulzní napětí		8 kV	8 kV	6,5 kV
Krytí		IP20	IP20	IP20

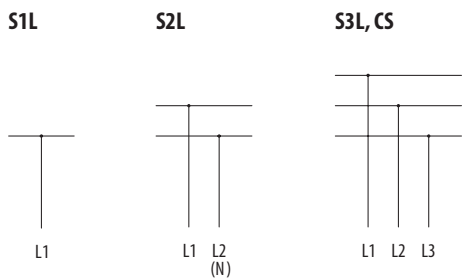
B

**Max. zatěžovací proud na fázi**

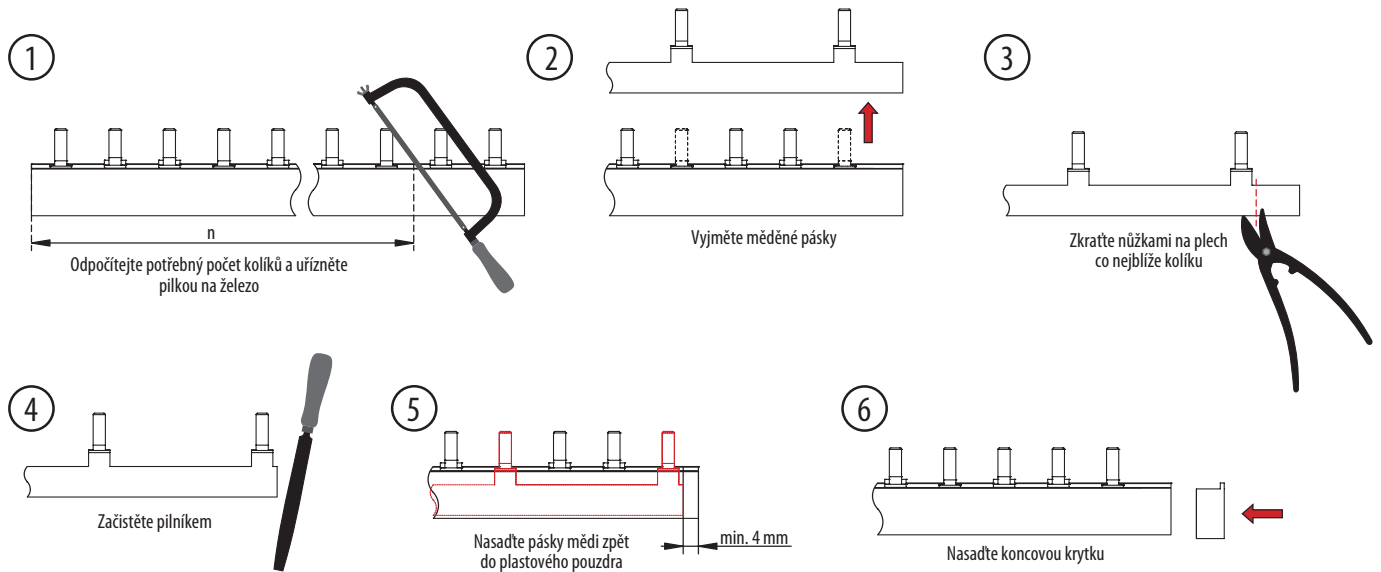
	Průřez lišty						
	10 mm <sup>2</sup>	12 mm <sup>2</sup>	16 mm <sup>2</sup>	20 mm <sup>2</sup>	24 mm <sup>2</sup>	25 mm <sup>2</sup>	35 mm <sup>2</sup>
Napájení z kraje lišty	63 A	65 A	80 A	90 A	100 A	100 A	125 A
Napájení ze středu lišty <sup>1)</sup>	100 A	110 A	130 A	150 A	170 A	180 A	200 A

<sup>1)</sup> Max. zatěžovací proud jedním směrem nesmí být větší než max. zatěžovací proud při napájení z kraje lišty

**Schéma**

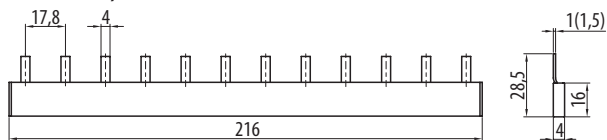


**Zkracování propojovacích lišt**

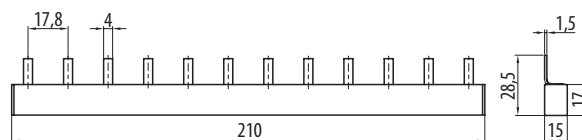


**Rozměry**

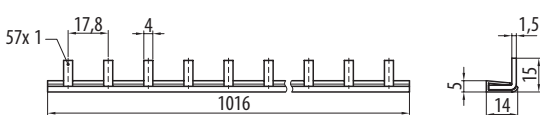
**S1L-210-10, S1L-210-16**



**S2L-210-10**



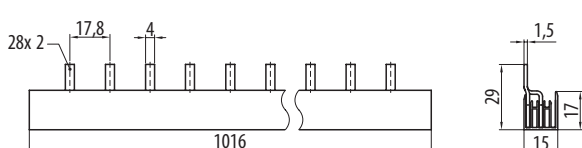
**S1L-1000-16**



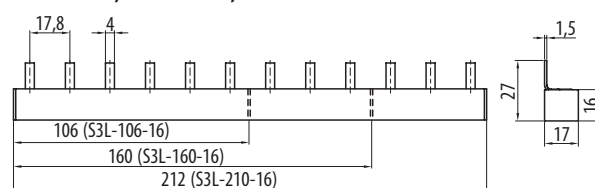
**S2L-1000-16**



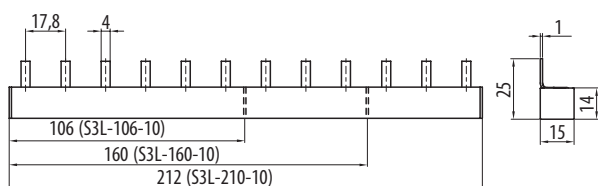
**S2L-1000-16**



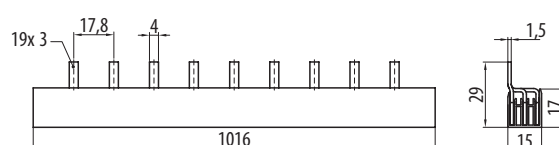
**S3L-106-16, S3L-106-16, S3L-210-16**



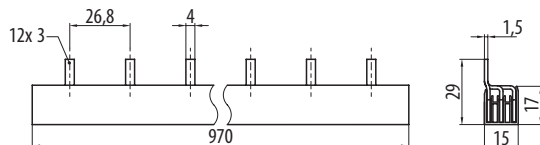
**S3L-210-10**



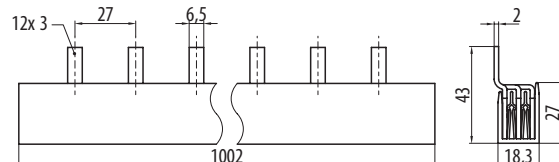
**S3L-1000-16**



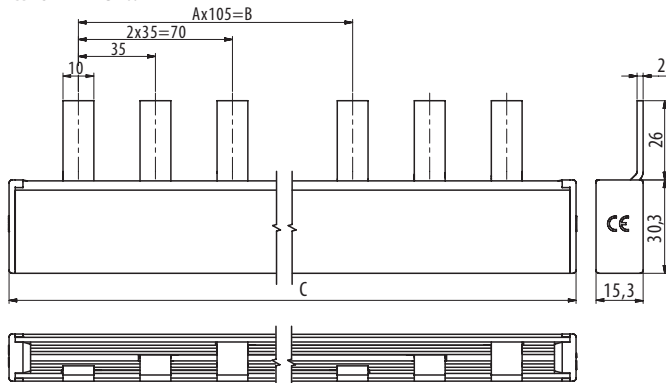
**S3L-27-1000-16**



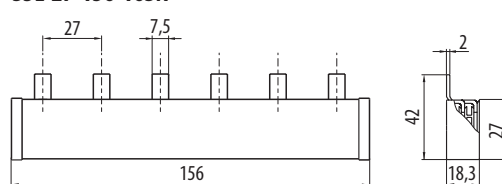
**S3L-27-1000-25**



**CS-OPV22-3L..**



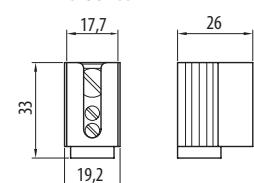
**S3L-27-156-16SN**



Typ	Rozměry		
	A [počet]	B [mm]	C [mm]
CS-OPV22-3L2	1	105	213
CS-OPV22-3L3	2	210	318
CS-OPV22-3L4	3	315	423
CS-OPV22-3L5	4	420	528

**Rozměry napájecího bloku**

**ES-35-GS**

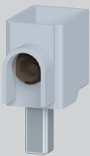


B

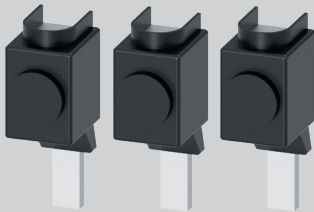




AS-50-S-L



AS-50-S-AL01



3NP1923-1BD00

**Připojovací nástavce do 50 mm<sup>2</sup>**

- S prodlouženým praporcem.
- Používá se v kombinaci s propojovací lištou S1L., S2L., S3L..
- K připojení Cu vodiče.
- Průřez Cu vodiče: 6 ÷ 50 mm<sup>2</sup>.
- Max. zatěžovací proud 63 A.

Typ	Objednací kód	Příslušenství k	Hmotnost [kg]	Balení [ks]
AS-50-S-L	OEZ:43149	OPVP10, OPVP14	0,033	1

- K připojení Cu/Al vodiče.
- Průřez Cu/Al vodiče: 2,5 ÷ 50 mm<sup>2</sup>.
- Max. zatěžovací proud 63 A.

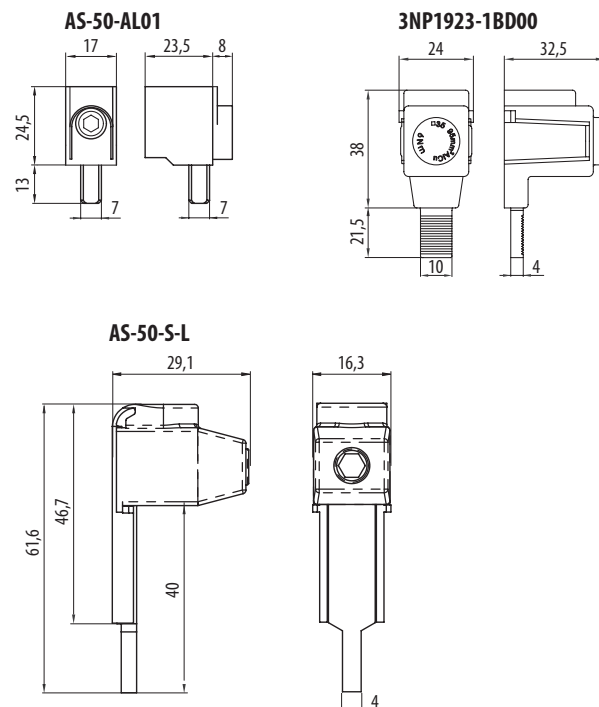
Typ	Objednací kód	Příslušenství k	Hmotnost [kg]	Balení [ks]
AS-50-S-AL01	OEZ:38749	OPVP14	0,032	1

**Připojovací nástavce do 95 mm<sup>2</sup>**

- Příslušenství k odpínači OPVP22-3..
- K připojení Cu vodiče o průřezu 35 ÷ 95 mm<sup>2</sup>.
- Možnost zapojení dvou slaněných vodičů do 25 mm<sup>2</sup>.

Typ	Objednací kód	Popis	Hmotnost [kg]	Balení [ks]
3NP1923-1BD00		s přímým praporcem, sada 3 ks	0,260	1

**Rozměry připojovacích nástavců**





OD-OPV-AD45

#### Adaptér na DIN lištu

- Zvyšuje montážní hloubku odpínače.

Typ	Objednací kód	Příslušenství k	Hmotnost [kg]	Balení [ks]
<b>OD-OPV-AD45</b>	OEZ:43148	OPVP10	0,008	1



8US1661-5FK02

#### Adaptér na přípojnice

- Rozteč přípojnic 60 mm.
- Tloušťka přípojnic 5 nebo 10 mm.
- Šířka přípojnic do 12 mm.
- Kabelový vývod dole.
- Maximální proud 63 A.

Typ	Objednací kód	Příslušenství k	Hmotnost [kg]	Balení [ks]
<b>8US1661-5FK02</b>	8US1661-5FK02	OPVP10, OPVP14	0,56	1